

BEROEPSEXAMEN

Joep Cuypers, 4GV4

- MochHar

K1 - W6

Realisatie

WEBSITE

Specificaties

Deze set regels met aanleverspecificaties zorgt voor een website die bruikbaar blijft (in de vorm van laadtijd) en in een lijn blijft met de huisstijl van MocHar.

Aansturingssysteem:

WordPress

Afbeeldingen:

- RGB
- 72dpi
- max 500kb
- GIF max 10mb

Productpagina

Formaten productafbeeldingen incl GIF: frame/container 250x375px

Illustraties:

- RGB
- SVG

Teksten:

- Bodytekst 20pt^[1]
- Subkoppen 30pt^[2]

De onderhoudskosten voor het beheren van de website via Studio Brabo ligt op €350 p/m. Hierbij ontvangen jullie vanuit Studio Brabo ook:

- 24/7 monitoring
- Updates voor WordPress en plug-ins
- Snelle opvolging van bugs
- Dagelijkse veiligheidsscan
- Maandelijksse rapportages

- Titels 50pt^[3]
- Visual teksten 60pt^[4]

Tekstkleur:

Alle aanpasbare teksten zijn Jemen rood (#D33726)

Uitzondering tekstkleur^[5]

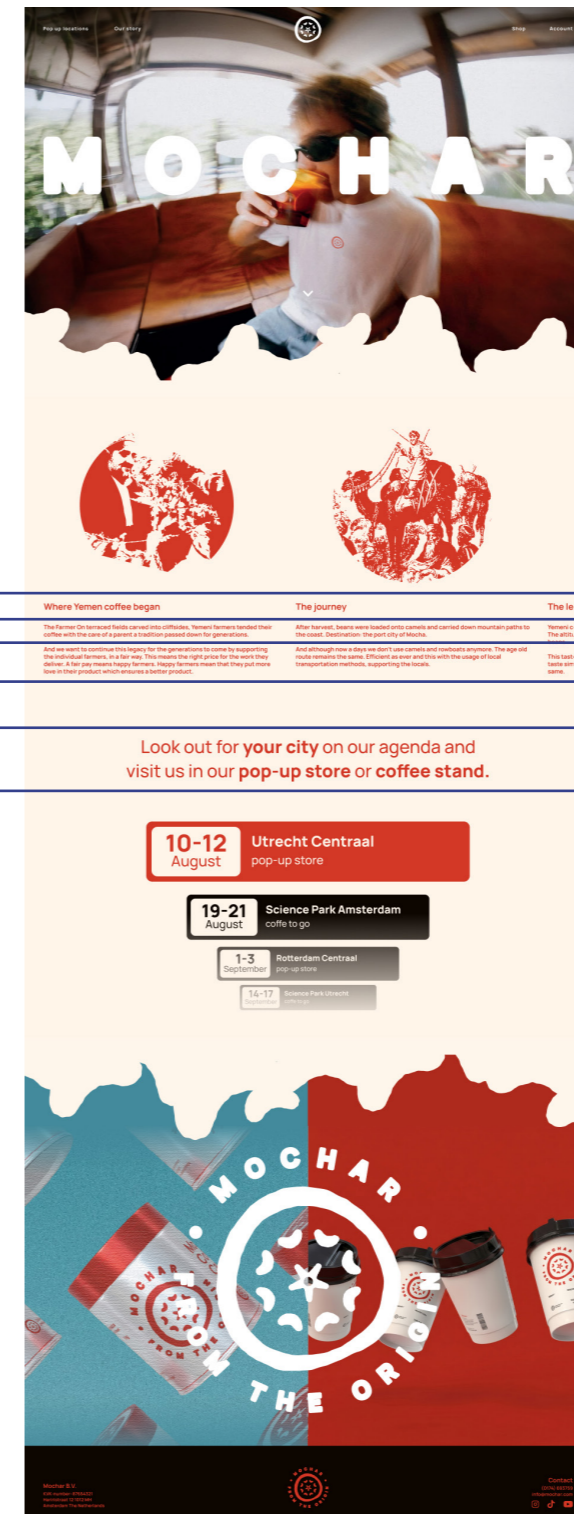
Bij specials wordt tekst in het wit gebruikt voor de leesbaarheid (#FFFFFF)

Padding:

- Zijkanten 60px
- Boven/onder 70px

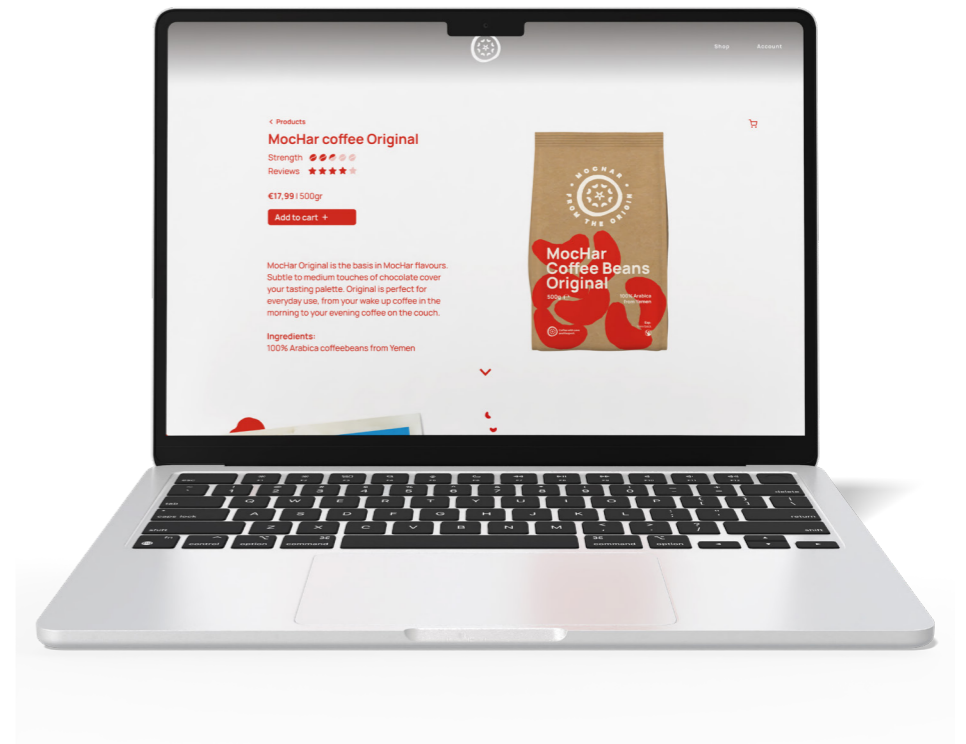
Header en footer:

De header en footer dienen nooit visueel aangepast worden in de wijze van kleur of formaat.



PRODUCTEN

Mochar Website Mock up



MOCHAR ORIGINAL COFFEE BEANS

Packaging




Mochar Coffee Beans Original Verpakkingsspecificaties

Verpakkingstype:
Standbodembeutel / flat bottom pouch

Materiaal:
Kraftpapier

eindmaat verpakking:
Breedte: ±218 mm
Hoogte: ±113 mm

Kleuren:



Pantone 7597 C Pantone 11-4201 TCX

Afwerking:
Matte laminaat

Inhoud:
500g koffiebonen

Sluiting:
ziplock/hersluitbaar

Voorant: ±160 × 240mm
Achterkant: ±160 × 240mm
Zijpaneel links: ±80 × 240mm
Zijpaneel rechts: ±80 × 240mm
Bodemvouw: ±480 × 40mm
Naadmarge: ±10mm rondom
Totaal uitgeslagen: ±480 × 330mm
Eindmaat beutel (B × H × D): ±160 × 240 × 80mm

Drukkosten:
Standbodembeutel, 2 PMS kleuren
op kraftpapier ondergrond: ±€0,80–€1,50 per stuk
Inclusief confectionering
(vouwen, zijinslag, bodem)
Eenmalige drukplaatkosten (setup, 2 platen):
±€300–€600

Totaal 250 stuks: ±€500–€900 all-in



MOCHAR MILD COFFEE BEANS

Packaging




Mochar Coffee Beans Mild Verpakkingsspecificaties

Verpakkingstype:
Standbodembeutel / flat bottom pouch

Materiaal:
Kraftpapier (wit gekleurd)

eindmaat verpakking:
Breedte: ±218 mm
Hoogte: ±113 mm

Kleuren:



Pantone 7597 C Pantone 419 C Pantone 11-4201 TCX

Afwerking:
Matte laminaat

Inhoud:
500g koffiebonen

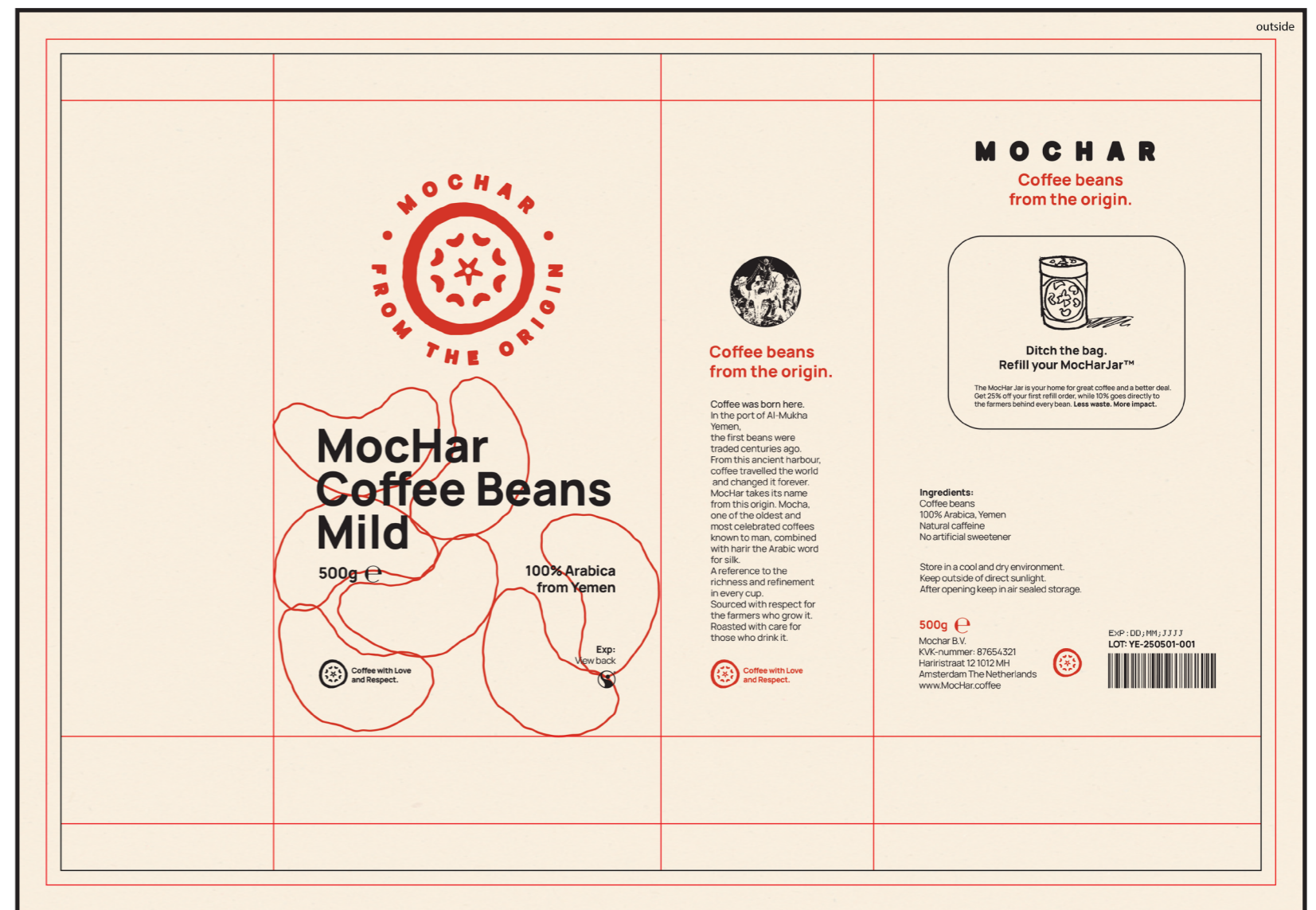
Sluiting:
ziplock/hersluitbaar

Voorant: ±160 × 240mm
Achterkant: ±160 × 240mm
Zijpaneel links: ±80 × 240mm
Zijpaneel rechts: ±80 × 240mm
Bodemvouw: ±480 × 40mm
Naadmarge: ±10mm rondom
Totaal uitgeslagen: ±480 × 330mm
Eindmaat beutel (B × H × D): ±160 × 240 × 80mm

Drukkosten:

Standbodembeutel, 2 PMS kleuren
op gekleurde achtergrond: ±€1,00–€1,80 per stuk
Inclusief confectionering
(vouwen, zijinslag, bodem)
Eenmalige drukplaatkosten (setup, 2 platen + achtergrondkleur): ±€400–€700

Totaal 250 stuks: ±€600–€1.000 all-in



160mm

480mm

MOCHAR DECAF COFFEE BEANS

Packaging



Mochar Coffee Beans Decaf Verpakkingsspecificaties

Verpakkingstype:
Standbodembeutel / flat bottom pouch

Materiaal:
Kraftpapier (lime gekleurd)

eindmaat verpakking:
Breedte: ±218 mm
Hoogte: ±113 mm

Kleuren:

Pantone 7597 C	Pantone 419 C	Pantone 6193 C

Afwerking:
Matte laminaat

Inhoud:
500g koffiebonen

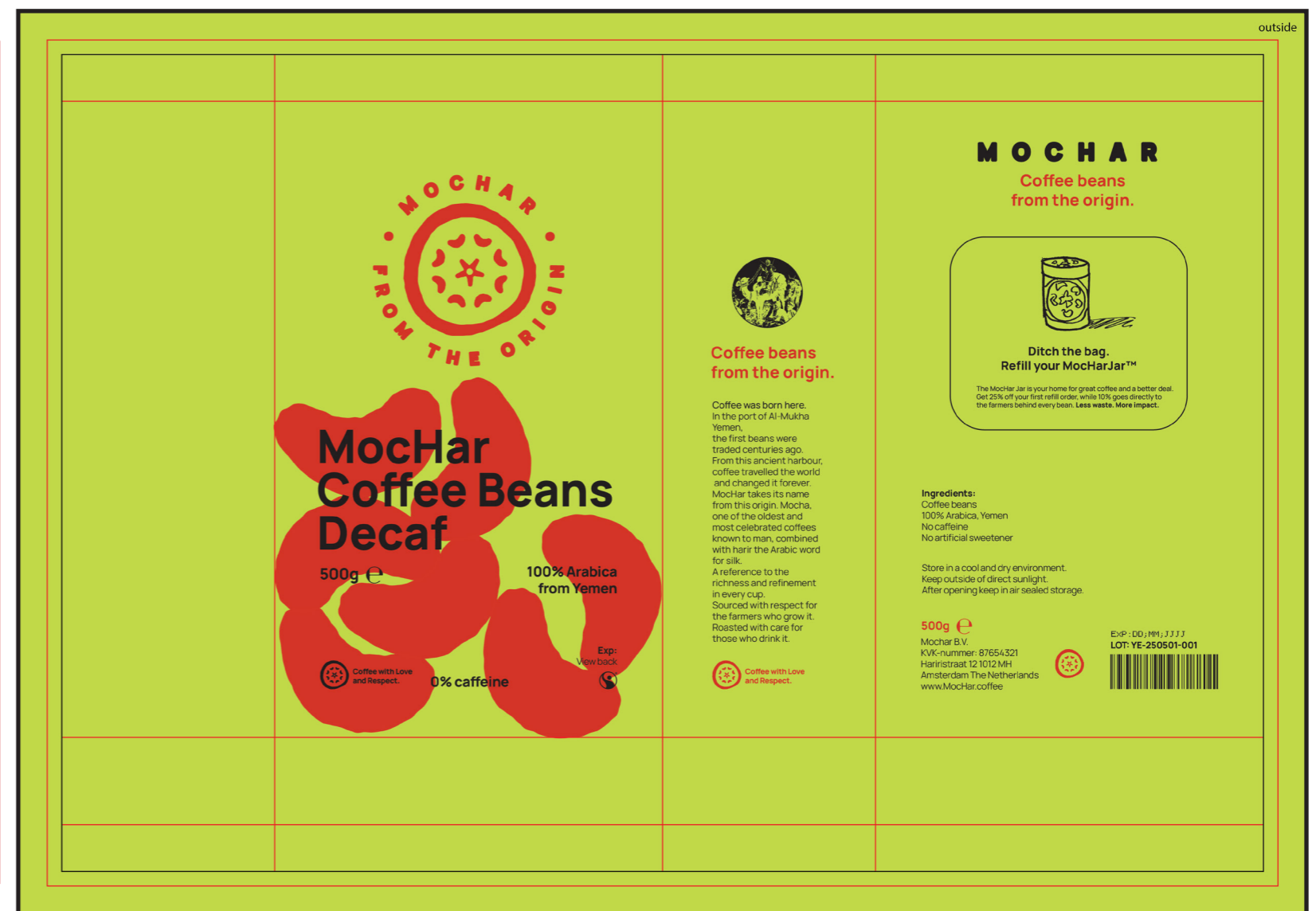
Sluiting:
ziplock/hersluitbaar

Voorkant: ±160 × 240mm
Achterkant: ±160 × 240mm
Zijpaneel links: ±80 × 240mm
Zijpaneel rechts: ±80 × 240mm
Bodemvouw: ±480 × 40mm
Naadmarge: ±10mm rondom
Totaal uitgeslagen: ±480 × 330mm
Eindmaat beutel (B × H × D): ±160 × 240 × 80mm

Drukkosten:

Standbodembeutel, 2 PMS kleuren
op gekleurde achtergrond: ±€1,00–€1,80 per stuk
Inclusief confectionering
(vouwen, zijinslag, bodem)
Eenmalige drukplaatkosten (setup, 2 platen + achtergrondkleur): ±€400–€700

Totaal 250 stuks: ±€600–€1.000 all-in



MOCHAR STRONG COFFEE BEANS

Packaging




Mochar Coffee Beans Strong Verpakkingsspecificaties

Verpakkingstype:
Standbodembeutel / flat bottom pouch

Materiaal:
Kraftpapier (zwart gekleurd)

eindmaat verpakking:
Breedte: ±218 mm
Hoogte: ±113 mm

Kleuren:



Pantone 7597 C Pantone 419 C Pantone 11-4201 TCX

Afwerking:
Matte laminaat

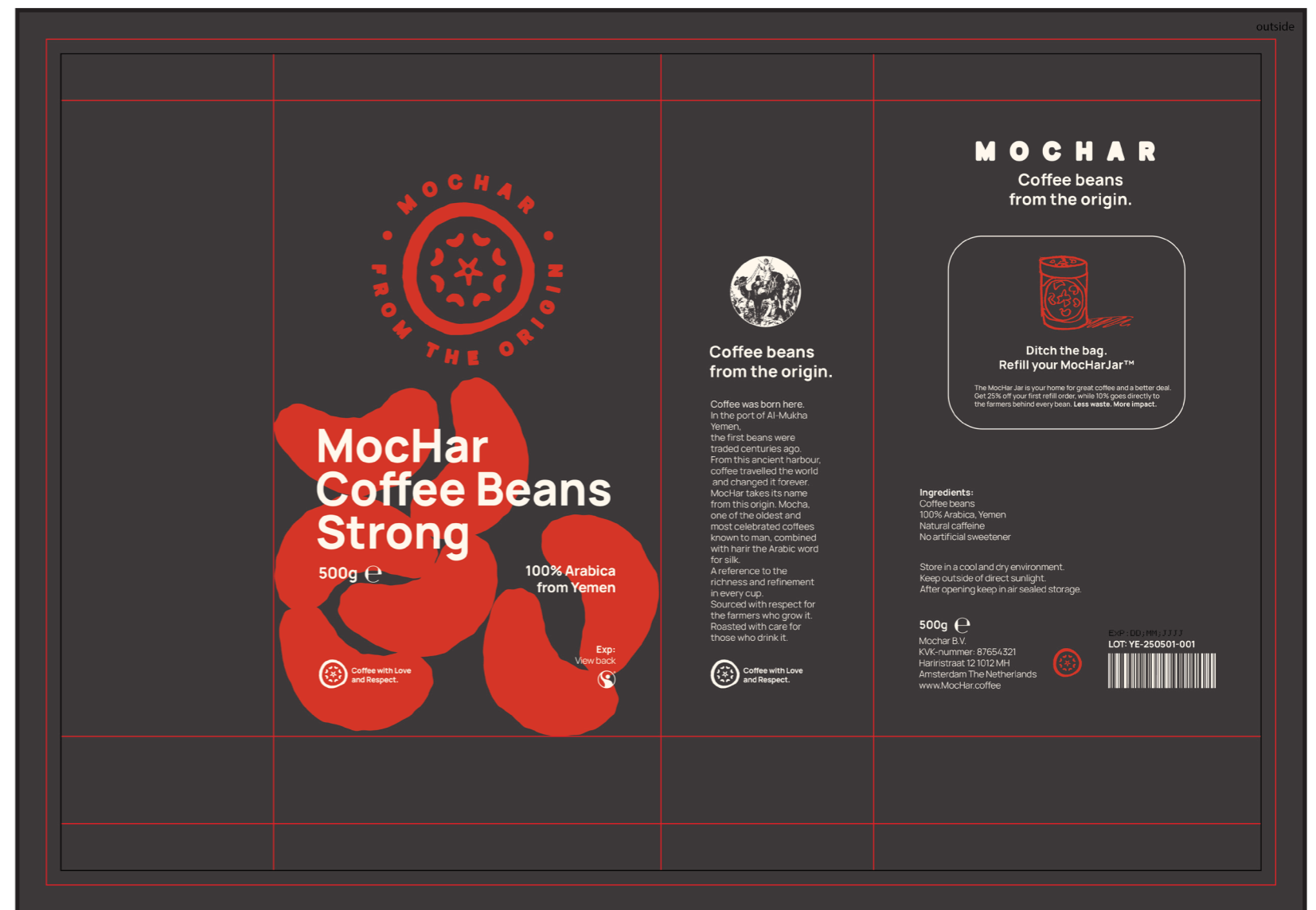
Inhoud:
500g koffiebonen

Sluiting:
ziplock/hersluitbaar

Voorant: ±160 × 240mm
Achterkant: ±160 × 240mm
Zijpaneel links: ±80 × 240mm
Zijpaneel rechts: ±80 × 240mm
Bodemvouw: ±480 × 40mm
Naadmarge: ±10mm rondom
Totaal uitgeslagen: ±480 × 330mm
Eindmaat beutel (B × H × D): ±160 × 240 × 80mm

Drukkosten:
Standbodembeutel, 2 PMS kleuren
op gekleurde achtergrond: ±€1,00–€1,80 per stuk
Inclusief confectionering
(vouwen, zijinslag, bodem)
Eenmalige drukplaatkosten (setup, 2 platen + achtergrondkleur): ±€400–€700

Totaal 250 stuks: ±€600–€1.000 all-in



MOCHAR X PATTÀ COFFEE BEANS

Packaging



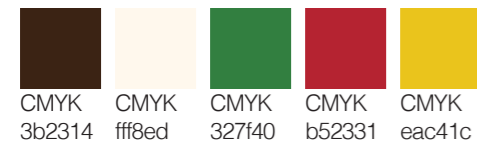
MocHar x Patta Coffee Beans Verpakkingsspecificaties

Verpakkingstype:
Standbodembeutel / flat bottom pouch

Materiaal:
Kraftpapier (donkerbruin gekleurd)

eindmaat verpakking:
Breedte: ±218 mm
Hoogte: ±113 mm

Kleuren:



Afwerking:
Matte laminaat

Inhoud:
500g koffiebonen

Sluiting:
ziplock/hersluitbaar

Voorkant: ±160 × 240mm
Achterkant: ±160 × 240mm
Zijpaneel links: ±80 × 240mm
Zijpaneel rechts: ±80 × 240mm
Bodemvouw: ±480 × 40mm
Naadmarge: ±10mm rondom
Totaal uitgeslagen: ±480 × 330mm
Eindmaat beutel (B × H × D): ±160 × 240 × 80mm

Drukkosten:

Standbodembeutel, CMYK + wit (opaque white basislaag) op donkerbruine ondergrond:
±€1,50–€2,50 per stuk
Inclusief confectionering (vouwen, zijinslag, bodem)
Eenmalige drukplaatkosten (setup, 5 platen):
±€500–€800

Totaal 250 stuks: ±€875–€1.425



MOCHAR TO GO CUP

Packaging



Mochar To-Go Cup

Verpakkingstype:

Bedrukte to-go koffiebeker

Materiaal:

Wit karton met PE coating (standaard paper cup materiaal)

eindmaat verpakking:

Hoogte: ±80mm

Diameter bovenkant: ±72mm

Diameter onderkant: ±52mm

Kleuren:



Pantone 7597 C Pantone 419 C Pantone 11-4201 TCX

Afwerking:

gloss

Inhoud:

180ml

Drukkosten:

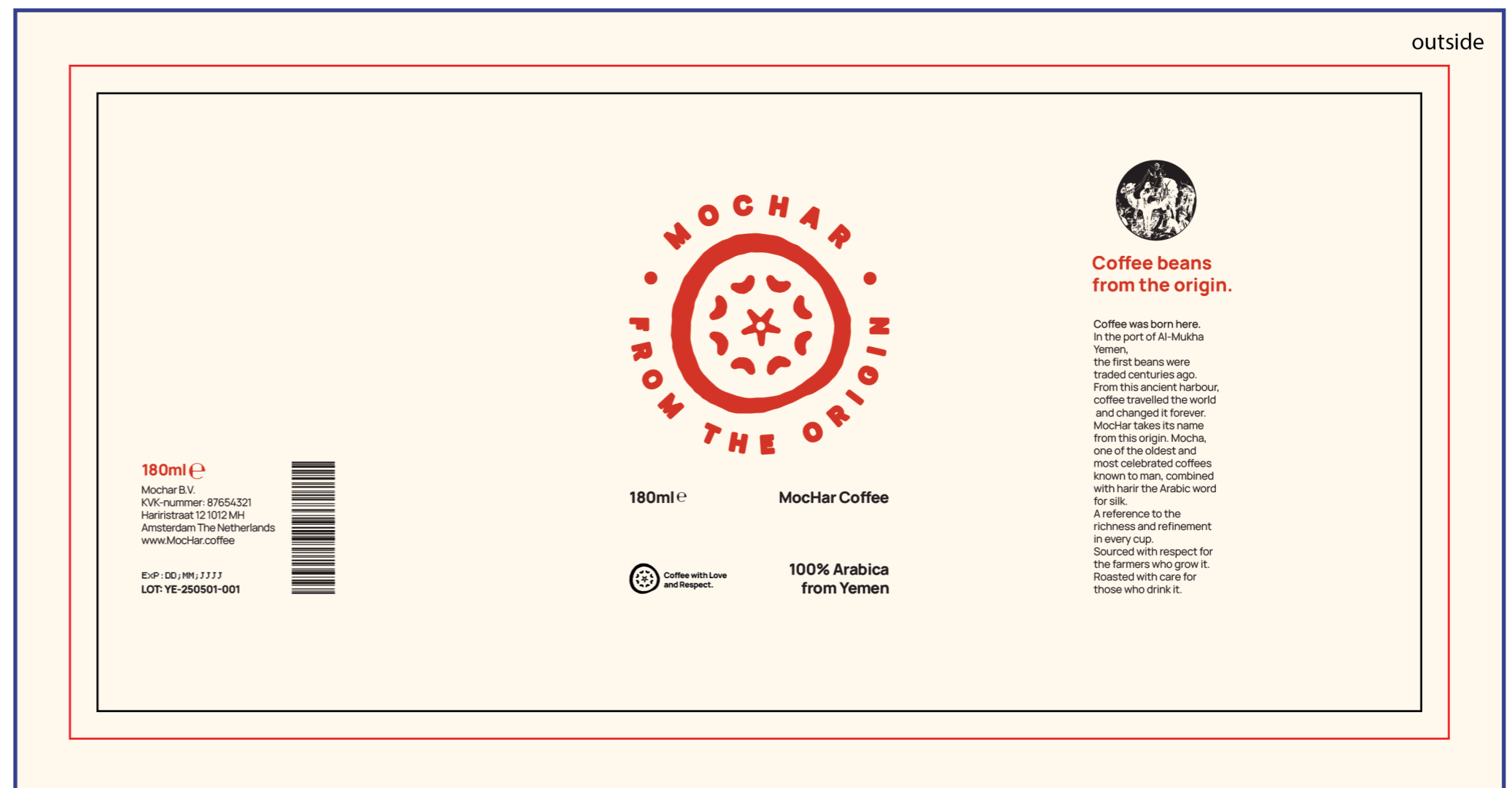
Paper cup, 2 PMS kleuren op crème/witte ondergrond:

±€0,15–€0,40 per stuk

Inclusief confectionering (vouwen, lijmen)

Enmalige drukplaatkosten (setup, 2 platen): ±€300–€500

Totaal 1.000 stuks: ±€450–€900 all-in



PRODUCTEN

Mochar Cans

Mochar biedt exclusieve koffieblikken aan die klanten gratis ontvangen bij bestellingen vanaf €70, maar die ook los verkrijgbaar zijn. De blikken worden leeg geleverd en hebben een inhoud van 1 kg, ideaal voor het bewaren van koffiebonen.

Mochar maakt geen winst op de blikken. Een deel van de opbrengst gaat direct terug naar de boeren waarmee het merk samenwerkt. Zelfs bij gratis blikken wordt een klein percentage doorgestuurd naar de boeren. Zo laat Mochar zien dat het merk niet alleen focust op het verkopen van koffie, maar ook op eerlijke ondersteuning van de oorsprong.

De blikken zijn verkrijgbaar in verschillende kleuren die aansluiten bij de smaken en sterktes van de verschillende koffies. Het metalen blik met hersluitbare deksel zorgt daarnaast voor een premium uitstraling en helpt de koffie langer vers te houden.



PRODUCTEN

Mochar Can, Specificaties

Verpakkingstype

Rond koffieblik

Materiaal

Metaal tinplate / staal met matte coating

Afmetingen

23 cm hoog × 16 cm diameter

Kleuren



Pantone 7597 C Pantone 419 C

Afwerking

Matte lak met gedeeltelijke glansdetails

Inhoud

1 kg koffiebonen

Sluiting

Afneembaar deksel

Totale drukkosten schatting

€3,50 - €5 per blik, totale drukkosten
500 stuks = €1.750 - €2.500 in totaal



PRODUCTEN

Mochar Can, Mock up



PRODUCTEN

Mochar Can, Specificaties

Verpakkingstype

Rond koffieblik

Materiaal

Metaal tinplate / staal met matte coating

Afmetingen

23 cm hoog × 16 cm diameter

Kleuren



Pantone 7597 C Pantone 419 C Pantone 11-4201 TCX

Afwerking

Matte lak met gedeeltelijke glansdetails

Inhoud

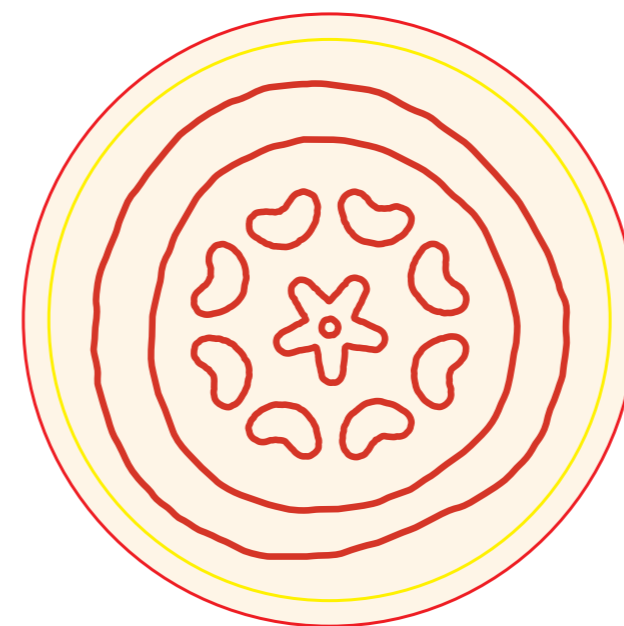
1 kg koffiebonen

Sluiting

Afneembaar deksel

Totale drukkosten schatting

€3,50 - €5 per blik, totale drukkosten
500 stuks = €1.750 - €2.500 in totaal



PRODUCTEN

Mochar Can, Mock up



PRODUCTEN

Mochar Can, Specificaties

Verpakkingstype

Rond koffieblik

Materiaal

Metaal (tinplate / staal met matte coating)

Afmetingen

23 cm hoog × 16 cm diameter

Kleuren



Pantone 7597 C Pantone 419 C Pantone 11-4201 TCX

Afwerking

Matte lak met gedeeltelijke glansdetails

Inhoud

1 kg koffiebonen

Sluiting

Afneembaar deksel

Totale drukkosten schatting

€3,50 - €5 per blik, totale drukkosten
500 stuks = €1.750 - €2.500 in totaal



PRODUCTEN

Mochar Can, Mock up



PRODUCTEN

Mochar Farmer Can, Specificaties

Verpakkingstype

Rond koffieblik

Materiaal

Metaal (tinplate / staal met matte coating)

Afmetingen

23 cm hoog × 16 cm diameter

Kleuren



Pantone 3435 C Pantone 115 C Pantone 11-4201 TCX

Afwerking

Matte lak met gedeeltelijke glansdetails

Inhoud

1 kg koffiebonen

Sluiting

Afneembaar deksel

Totale drukkosten schatting

€3,50 - €5 per blik, totale drukkosten
500 stuks = €1.750 - €2.500 in totaal



PRODUCTEN

Mochar Farmer Can, Mock up



PRODUCTEN

Mochar Shopping Bag, Specificaties

Verpakkingstype

Shopping bag

Materiaal

Gerecycled kraftpapier

Afmetingen

220 x 80 x 280mm

Kleuren



Pantone 7597 C Pantone 419 C Pantone 11-4201 TCX

Afwerking

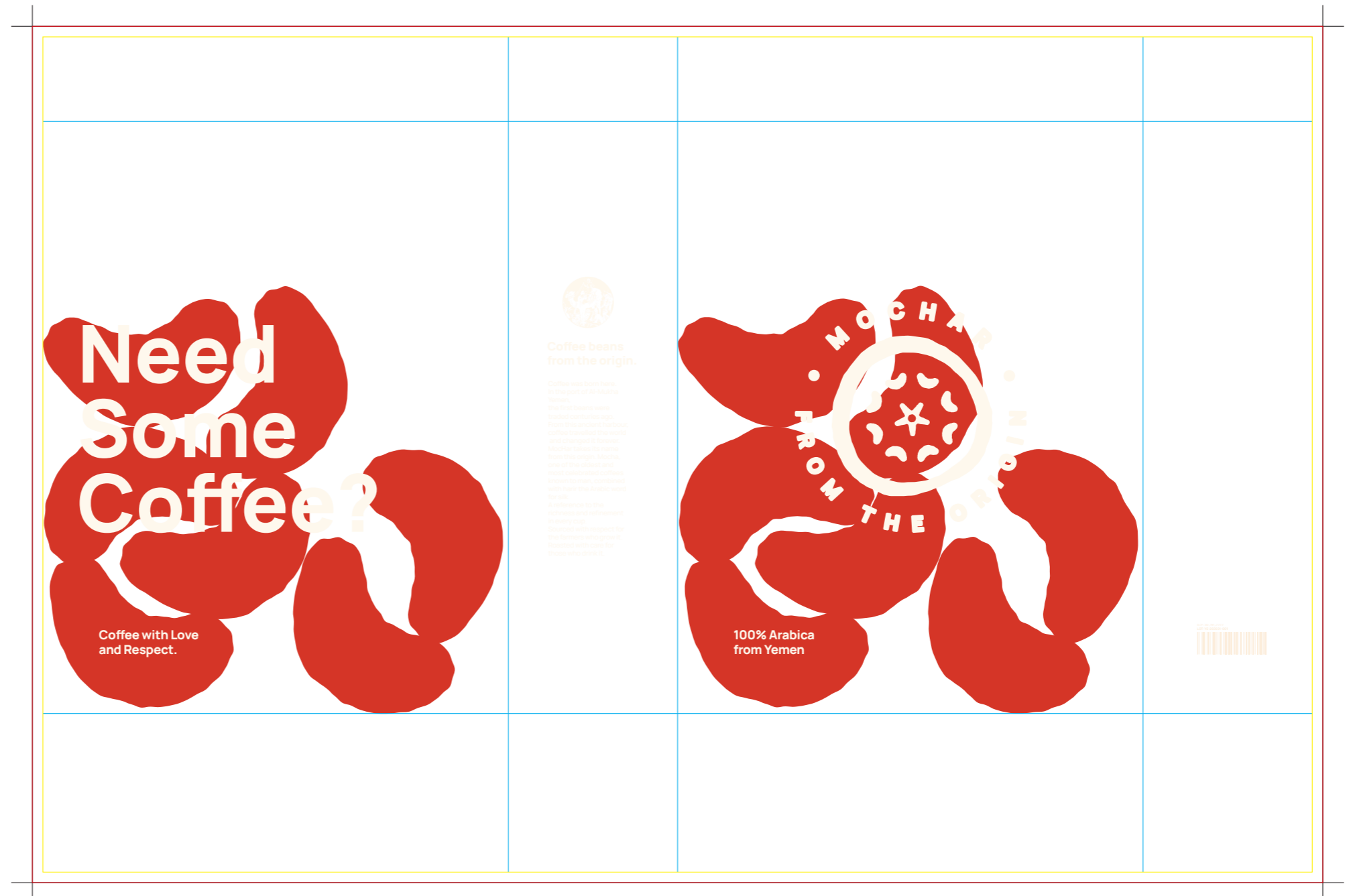
Matte afwerking met bedrukking

Inhoud

Geschikt voor meerdere zakken koffie of accessoires

Drukkosten schatting

€1,80 - €2,50 per tas, totale drukkosten
500 stuks = €900 - €1.250



PRODUCTEN

Mochar Shopping Bag, mock-up



PRODUCTEN

Mochar Farmer Shopping Bag, Specificaties

Verpakkingstype

Shopping bag

Materiaal

Gerecycled kraftpapier

Afmetingen

220 x 80 x 280mm

Kleuren



Pantone 3435 C Pantone 115 C Pantone 11-4201 TCX

Afwerking

Matte afwerking met bedrukking

Inhoud

Geschikt voor meerdere zakken koffie of accessoires

Totale drukkosten schatting

€1,80 - €2,50 per tas, totale drukkosten
500 stuks = €900 - €1.250



PRODUCTEN

Mochar Farmer To go Bag, mock-up



SOCIAL MEDIA

Insta post, Specificaties

Formaat

1080 x 1350 px / 4:3

Marges

80 px marge



Kleurprofiel

SRGB

Resolutie

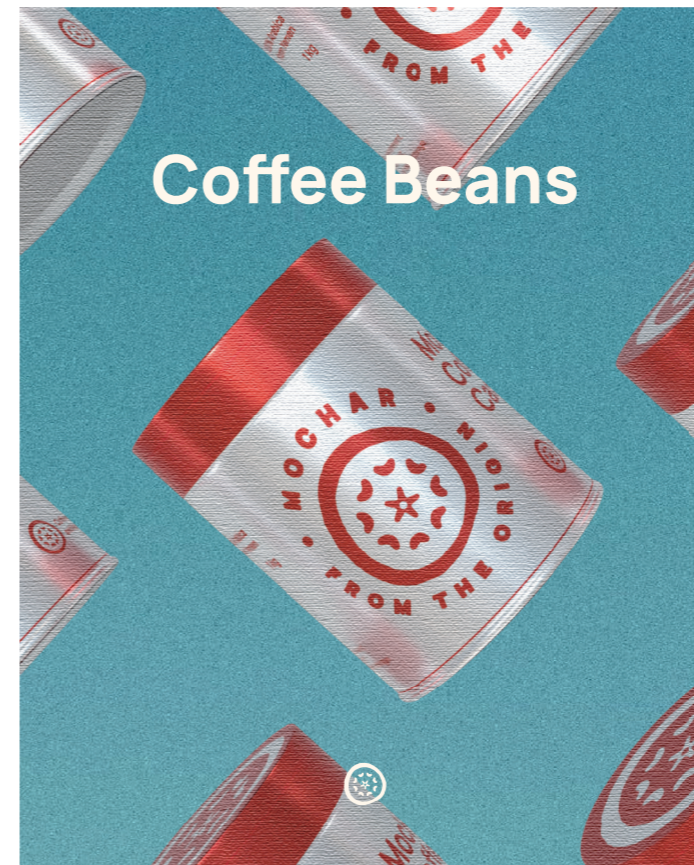
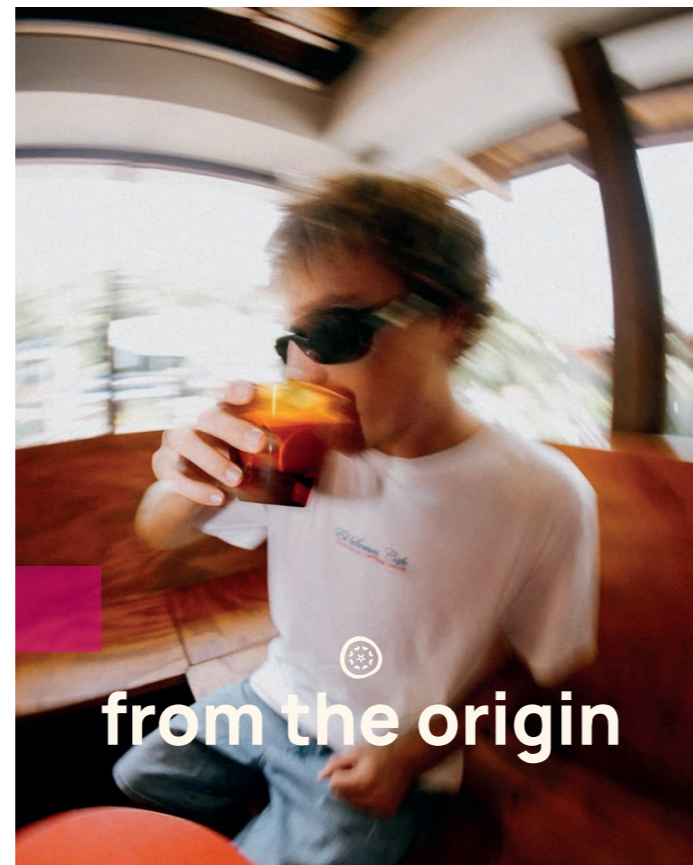
72 dpi

Videospecs

Reels / Stories

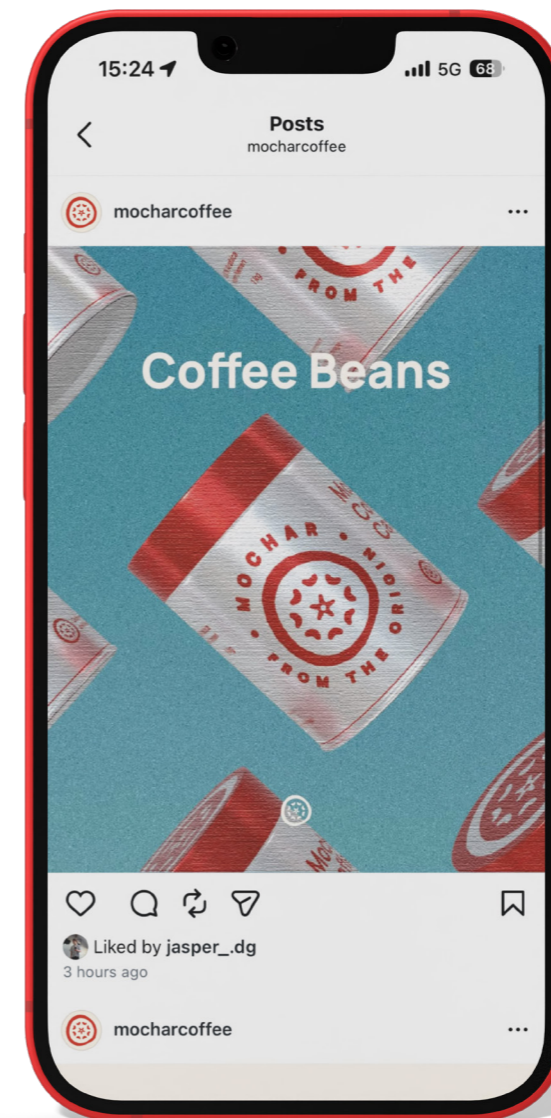
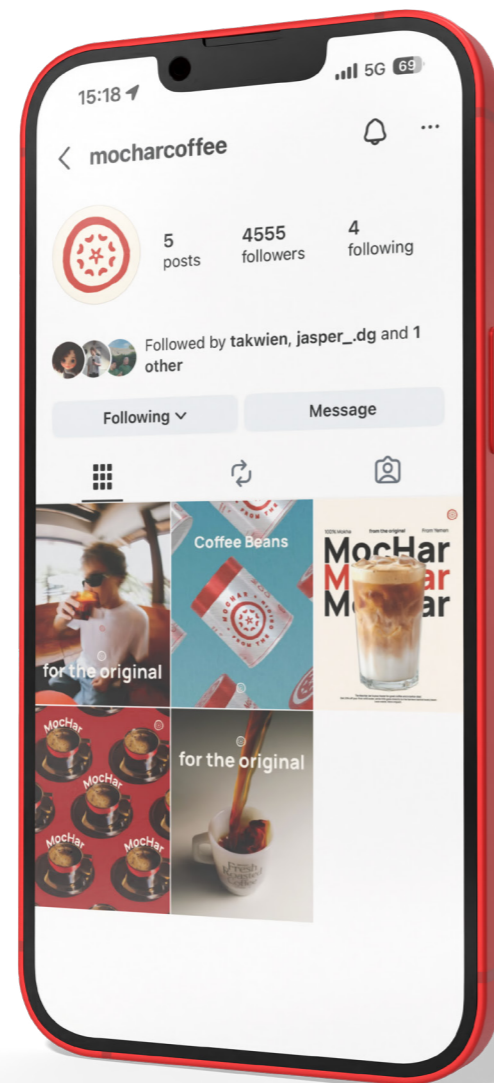
Codec

:HP264



SOCIAL MEDIA

Insta post, Mock up



BRANDGUIDE



Inhoudsopgave

Logo gebruik

- Blz 4 Primair en secundair logo
- Blz 5 Afmetingen
- Blz 6 Do's & don't's
- Blz 7 Font gebruik

Kleur gebruik

- Blz 9 MocHar kleur gebruik
- Blz 10 Logo kleur gebruik

BRANDGUIDE

MocHar logo gebruik

MocHar logo



Primair logo

Het primaire logo dient ten alle tijden gebruikt te worden zolang de tekst nog leesbaar is, kijk op **bladzijde 5** voor uitleg over de leesbaarheid.

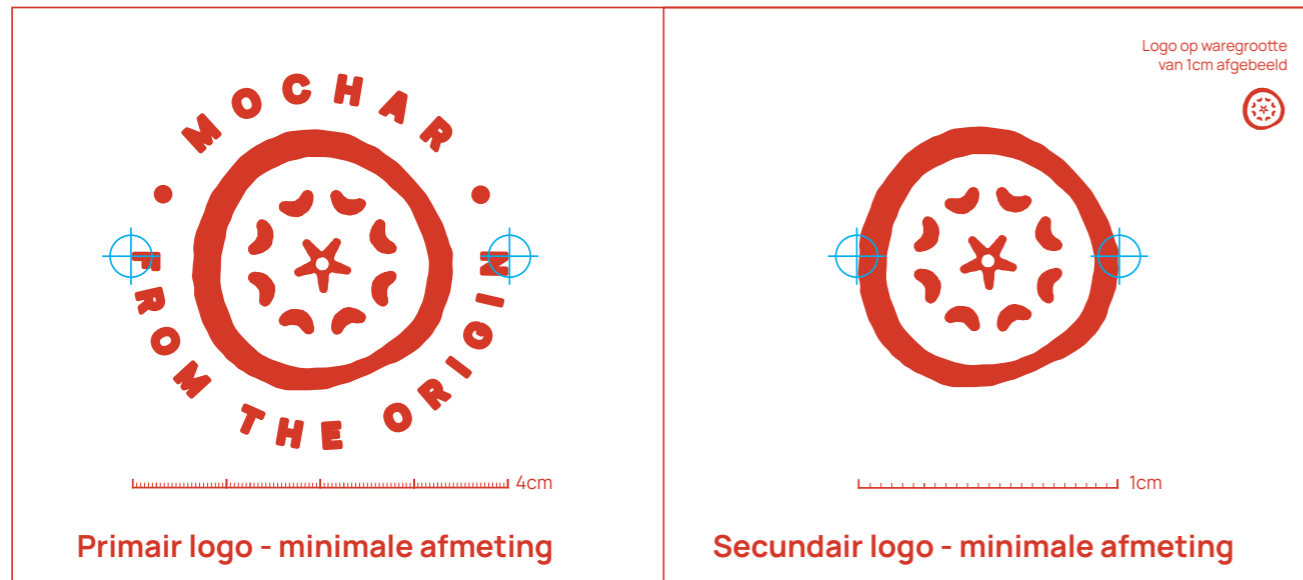


Secundair logo

Het secundaire logo dient zowel gebruikt te worden als logo maar ook als stijlelement. Indien het voorkomt dat het primaire logo te klein moet worden afgebeeld en dit ten koste gaat van de leesbaarheid, wordt het secundaire logo gebruikt. Op **bladzijde 5** wordt uitgelegd wanneer dit geldt.

BRANDGUIDE

Mochar logo - minimale afmeting



De minimale afmeting van het primaire logo is 4cm in de breedte, gemeten vanaf de twee uiterste punten. Dit behoudt de leesbaarheid van het logo. Meet dit altijd zorgvuldig uit en 4cm is ook altijd 4cm. Kom je met de ruimte uit op 3,9cm of kleiner dan moet het secundaire logo gebruikt worden.

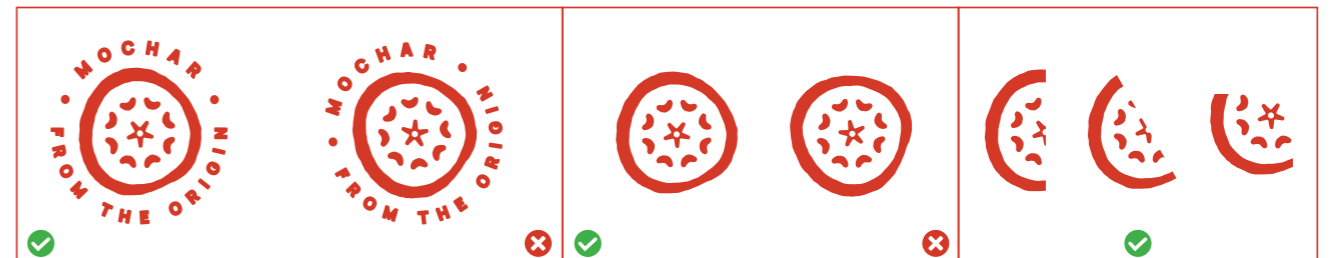
De minimale afmeting van het secundaire logo is 1cm in de breedte, gemeten aan de meest uiterlijkste punten. Is de ruimte 0,99cm of kleiner dan mag ook het secundaire logo niet meer gebruikt worden.

 Indicatie uiterlijkste punt

Mochar

5

Mochar logo - do's en dont's



Het primaire Mochar logo mag niet roteren, het logo moet ten aller tijde recht staan op 0° rotatie

Ook het secundaire Mochar logo mag niet roteren, het logo moet ten aller tijde recht staan op 0° rotatie

Het secundaire logo mag ook gebruikt worden als stijlelement door hem af te snijden. Let op minimaal 50% van het logo moet zichtbaar zijn.



Het Mochar wordmark mag los gebruikt worden. Echter moet er rondom een halve O aan ruimte gehouden worden.

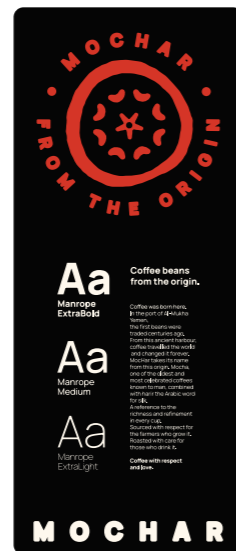
Het gebruik van het wordmark mag niet gecombineerd worden met het beeldmerk. Deze twee elementen moeten altijd afzonderlijk van elkaar gebruikt worden.

Mochar

6

BRANDGUIDE

Fonts



Bij Mochar wordt er gebruikt gemaakt van het font Manrope. Dit font is terug te vinden in het wordmark. Het wordmark is verdikt met een ronde 12pt outline stroke. Deze stroke wordt alleen gebruikt bij het wordmark. Bij andere geschreven teksten wordt het normale Manrope font gebruikt.

Voor titels wordt gebruikt gemaakt van Manrope ExtraBold. Voor tussenkoppen wordt gebruikt gemaakt van Manrope Medium en voor platte teksten Manrope Extralight.

Mochar

7

Mochar kleur gebruik

BRANDGUIDE

Kleur gebruik



Gevlamt wit

R, 255
G, 245
B, 234

C, 0%
M, 3%
Y, 7%
K, 0%

#fff5e9

Roasted zwart

R, 12
G, 5
B, 0

C, 44%
M, 54%
Y, 73%
K, 97%

#0c0500

Jemen rood

R, 211
G, 55
B, 39

C, 11,5%
M, 92,53%
Y, 100%
K, 2,18%

#d33727

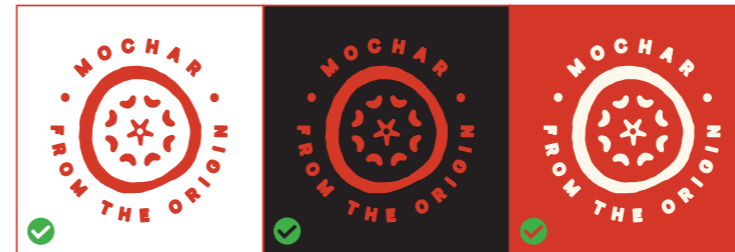
De drie kleuren van Mochar: Gevlamt wit, Roasted zwart en Jemen rood worden complementief met elkaar gebruikt. Gevlamt wit is de basis kleur, een kleur die gebruikt wordt als ondergrond. Jemen rood is een steun kleur om de verpakkingen te laten poppen. Zwart wordt gebruikt om variatie in smaak aan te tonen, en om luxe uit te stralen. Een knipoog

naar Har van Mochar. Har leidt af van het woord Harir. Wat zijde betekent, en dus voor luxe staat.

Mochar

9

Logo kleur gebruik



Mochar maakt gebruik van drie primaire kleuren: beige, rood en zwart. Bij het gebruik van de beige achtergrond wordt het logo in het rood gebruikt. Bij het gebruik van de zwarte achtergrond wordt het rode logo gebruikt. En bij het gebruik van de rode achtergrond wordt het beige logo gebruikt.



Een andere kleur mag dan de drie primaire kleuren is ook niet toegestaan.

Mochar



Een andere volgorde/kleuren combinatie is niet toegestaan.

10